

META-aiivi

擴增式AI智能解決方案



SOLOMON



透過即時AI視覺技術 強化前線人員執行效率

據統計，近年來全球有近54%企業正面臨人才短缺問題，勞動力短缺已成為全球企業都得面對的問題。在前線作業人員不易招募的困境下，企業又該如何有效因應客戶對作業效率及品質的高標要求？

所羅門領先全球推出META-aivi擴增式AI智能解決方案，整合擴增實境(AR)與先進深度學習技術(AI)，補足以往傳統AR視覺缺少的複查確認功能，可快速輔助人員進行辨識、計數、流程導引等應用，並具備即時建置生產履歷功能，既保有人員在產線中移動、取放、操作等彈性，又能減少人為操作錯誤並降低工作條件的技術門檻。

META-aivi擴增式AI智能解決方案，可快速消弭資深員工及新進同仁間的技術差距，透過虛實整合技術，即使是無經驗的人員，只要使用META-aivi，便能獲取相關操作教學，有效解決過往經驗傳承、技術門檻高、人員錯誤操作等問題，進而提高企業運營效率。同時，AI扮演保存及延續專業知識與經驗的「即戰力」，不僅可快速複製產線上「老師傅」的經驗至不同場域，亦能成為公司內部永續傳承的數位資產。

■ 使用深度學習技術，協助優化各項操作流程



SOP 驗證

確認人員是否正確遵從SOP指示操作

- 機器操作
- 電路配線



瑕疵檢測

辨識傳統AOI難以檢出定義的瑕疵

- 少量多樣製造情境
- 多面檢測情境



計數

快速且準確的AI智能數量計算

- 料件複檢盤點
- 分包及組裝



光學字元辨識

自動辨識字元節省大量時間並減少錯誤

- 數字表讀取
- 產品標號讀取
- 汙損字元辨認



辨認/分類

確認產品品項、位置是否正確

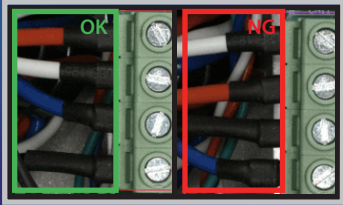
- 發貨包裝確認
- 零售物料揀選
- 水果分類



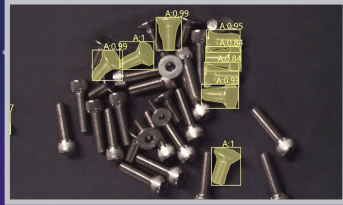
數位化儀表

將傳統類比指針透過AI數位化

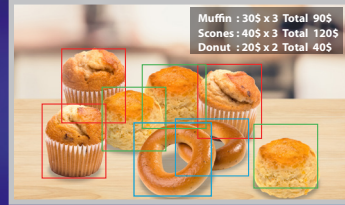
- 指針判別讀值



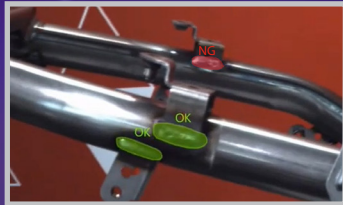
SOP 驗證



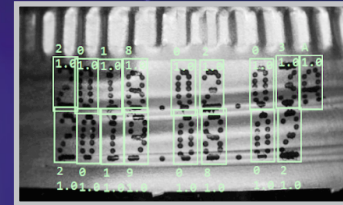
計數



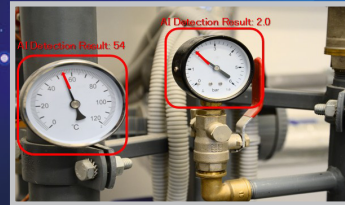
辨認/分類



瑕疵檢測



光學字元辨識



數位化儀表



產品特點

- 減少人為錯誤並增加工作效率
- 縮短導入時間並增加回收投資效益
- 非專業人員亦可輕鬆操作
- 運用AI縮短人員教育訓練時間
- 全語音操作情境

(限RealWear AR Glasses)

產品優勢

- AI標註方便且易上手
- 只需少量影像即可訓練AI模型
- AI可判讀即時影像或拍攝照片
- 利用AI快速辨識大量且複雜資料
- 結合AI與人的彈性快速導入產線

適用產業



物流



製造



生醫



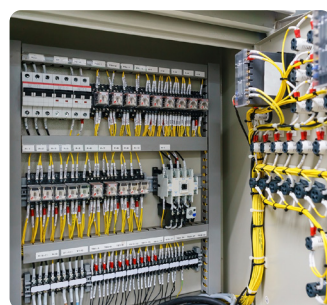
銲接



金屬加工



消費產品



配電/線盤



汽車

硬體要求

推論用電腦	OS: Ubuntu 20.04.3 LTS (Desktop Version) CPU: Min. Intel Core i5 / Recommended: Intel Core i7 GPU: Min: NVIDIA (VRAM: 6GB) with GPU Compute Capability \geq 6.1 RAM: Min. 16 GB / Recommended: 32 GB SSD: Min. 128GB / Recommended: 500 GB
訓練用電腦	OS: Windows 10 (64 bit) CPU: Min. Intel Core i5 / Recommended: Intel Core i7 GPU: Min: NVIDIA (VRAM: 8GB) with GPU Compute Capability \geq 6.1 Recommended: NVIDIA Graphics Card VRAM 16GB with GPU Compute Capability \geq 8.1 RAM: Min. 16 GB / Recommended: 32 GB SSD: Min. 128GB / Recommended: 500 GB
無線連接支援	4G LTE, 5G, WiFi 6
支援裝置規格	平板/手機 : Requires Android Version Min: 8.0 / Recommended: 11.0 監控相機 : Supports RTSP Protocol

AR眼鏡支援廠牌

廠牌	RealWear / Rokid / Epson (型號請洽詢官網)
----	------------------------------------

台灣(總公司)
台北市11494內湖區行忠路42號
Tel : + 886 2 8791 8989

上海
上海市閔行區紫秀路100號(虹橋·總部1號)2號樓1樓A室
Tel : + 86 21 5956 8315

深圳
廣東省深圳市福田區深南大道2001號嘉麟豪庭C座1604室
Tel : + 86 755 8209 6916

美國
727 Brea Canyon Rd, Unit 15, Walnut CA 91789
Tel : +1 626 388 4061

日本
東京都千代田區神田紺屋町8 NCO神田紺屋町7樓-9

Email: inquiry@solomon-3d.com | Website: www.solomon-3d.com

LinkedIn: [linkedin.com/company/solomon3d/](https://www.linkedin.com/company/solomon3d/) | YouTube: [youtube.com/@Solomon_3D](https://www.youtube.com/@Solomon_3D)



AccuPick

reddot winner 2020
best of the best interface design



Visit our product page